



サマーキャンペーン



# 特別定期預金

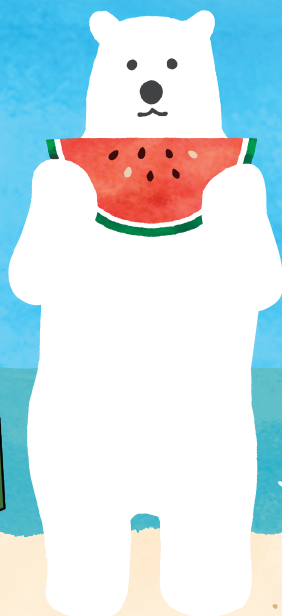
1年もの

2年もの

年0.7% 年1.0%

組合員限定  
(個人・法人)

募集総額  
10億円



令和8年6月15日(月)~令和8年9月30日(水)

お預け入れ金額: 10万円以上~1億円まで(お一人様又は一法人様)

お預け入れ期間: スーパー定期預金・大口定期預金 自動継続型1年・2年(初回満期日まで上記利率を適用いたします。自動継続後の利率は継続日における対象預金の店頭表示金利となります。)

ご利用いただける方: 当組合の組合員で個人又は法人のお客様(組合員には1,000円から加入できます)

税金: 平成25年1月1日より令和19年12月31日までの25年間は復興特別所得税が追加課税されることにより、20.315%の源泉分離課税となります。(国税15.315%、地方税5%)

●ご契約には本人を確認できる公的証明書(免許証、パスポートなど)と、ご印鑑が必要です。●当組合の預金は預金保険法により、預金者お1人様あたり1,000万円までの元本とその利息が全額保護されています。●原則として中途解約はお取扱いいたしません。(やむを得ず期限前解約の場合は期限前解約利率が適用となります。)



本の香りのする街には文化信用がある

## 文化産業信用組合

本店/千代田区神田神保町1-101 TEL.03-3292-2711(代)

<https://www.bunka-shinyo.co.jp>

文化産業信用組合

検索



上記マークは、文化産業信用組合の登録商標(商標登録番号第6691752号)です